

# MODELO ANTUCO 3D+2B

3 Dormitorios / 2 Baños / Sup. Total: 90,00 m<sup>2</sup>



## DESCRIPCIÓN

El modelo Antuco Tiny Space de 90 m<sup>2</sup> es una solución de vivienda moderna y sostenible, diseñada para ofrecer comodidad, funcionalidad y un estilo de vida conectado con la naturaleza.

Construida a partir de una estructura modular reforzada, esta vivienda es resistente, duradera y adaptable a distintos entornos, ideal para proyectos residenciales o turísticos.

Con una distribución eficiente de 3 habitaciones y 2 baños, el modelo Antuco es perfecto para familias o quienes buscan un hogar amplio y versátil, combinando diseño contemporáneo, materiales de alta calidad y opciones de personalización.

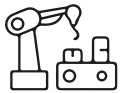


# MODELO ANTUCO 3D+2B

3 Dormitorios / 2 Baños / Sup. Total: 90,00 m<sup>2</sup>

## ATRIBUTOS DESTACADAS

- ✓ Equipamiento de alto estándar
- ✓ Diseño compacto y versátil, combinado con materiales de alta calidad y opciones de personalización.
- ✓ Construida a base a estructura de acero reforzado, es resistente, duradera y adaptable a cualquier entorno.



**90%**  
Producción industrializada



**100%**  
Producción libre de inclemencias climáticas



# MODELO ANTUCO 3D+2B

3 Dormitorios / 2 Baños / Sup. Total: 90,00 m<sup>2</sup>



## PLANTA



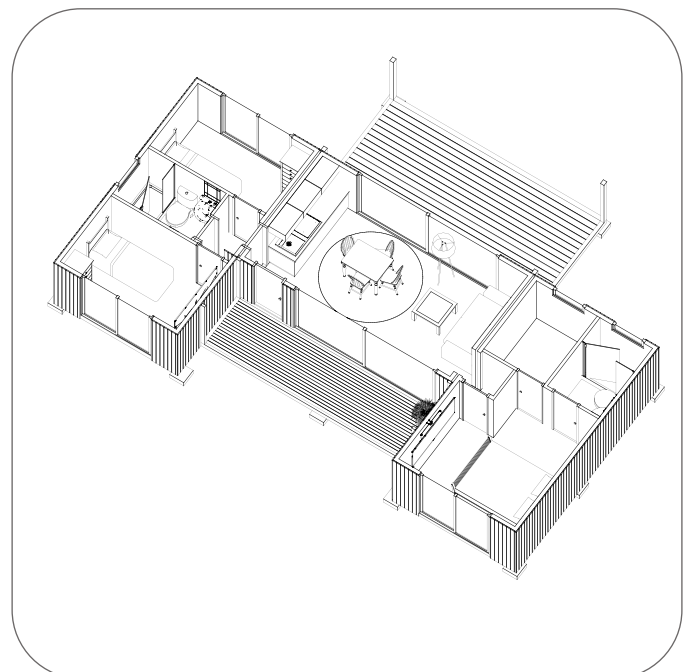
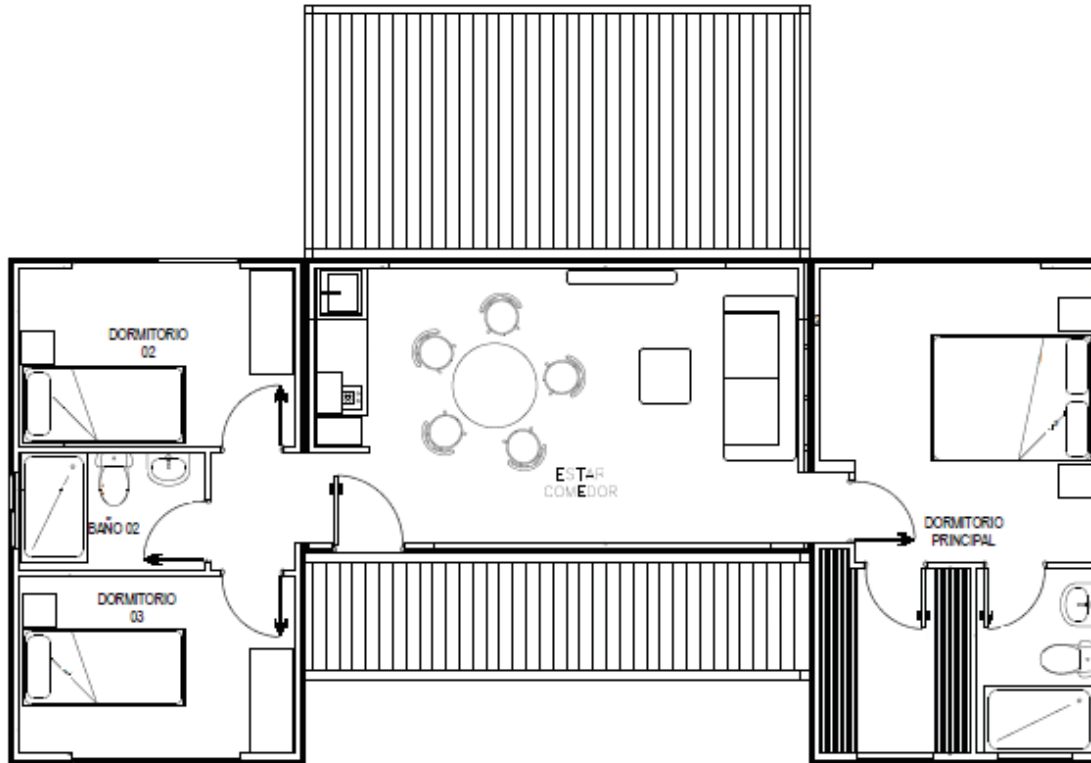
3 Dormitorios



2 Baño



90.00 m<sup>2</sup>



# MODELO ANTUCO 3D+2B

3 Dormitorios / 2 Baños / Sup. Total: 90,00 m<sup>2</sup>



## CARACTERÍSTICAS GENERALES

• <b>Estructura:</b> Base a perfiles de acero de distintas dimensiones.	✓
• <b>Tamaño:</b> 3 Estructuras 6 x 3,5 m superficie total 63 m <sup>2</sup> .	✓
• <b>Terminación Ventanas:</b> Ventanas termopanel de distintas medidas.	✓
• <b>Terminaciones Piso:</b> Piso vinílico flotante.	✓
• <b>Terminación Interior Muros:</b> Plancha de PVC de 8 mm.	✓
• <b>Terminación Exterior de Muros:</b> Plancha de Siding Metálico Prepintado en formato de 16 x 380 x 3800mm.	✓
• <b>Aislación muros:</b> Fisiterm 50 mm de espesor.	✓
• <b>Terminación Cielo:</b> Plancha de PVC blanco de 7,5 mm.	✓
• <b>Iluminación:</b> Iluminación LED e Interruptore Smart mediante wifi.	✓
• <b>Equipamiento Baños:</b> Vanitorio, Showerdoor, inodoro one pice, y grifería en todos los baños.	✓
• <b>Equipamiento Cocina:</b> Encimera Eléctrica de 4 platos, Horno eléctrico, Campana, Muebles de Cocina, Lavaplatos y Grifería.	✓
• <b>Calefacción de agua:</b> Mediante termo eléctrico 120 lts	✓



## CARACTERÍSTICAS TÉCNICAS TERRAZAS

• <b>Estructura:</b> Base a perfiles de acero de distintas dimensiones	✓
• <b>Tamaño Terrazas:</b> 1 terraza de 6 x 3 m y 1 terraza de 6 x 1,5 m superficie total 27 m <sup>2</sup>	✓
• <b>Revestimientos:</b> Diseños que entregan una vivienda acogedora y de gran durabilidad.	✓
• <b>Terminación Pared:</b> Treillage de madera natural tratada con impregnante en terraza de 6x3 .	✓
• <b>Terminación Piso:</b> Piso tipo Deck en PVC.	✓
• <b>Iluminación:</b> Iluminación LED – 1 enchufe en terraza de 6x3 m	✓

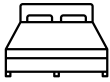
\*Todas las especificaciones de esta ficha, están basadas en la información disponible al momento de la publicación y están sujetas a cambios sin previo aviso. Esta ficha es una guía informativa del equipamiento incluido según cada versión. Para mayor información consultar con ejecutivo de ventas.\*\*El contenido descrito textual, gráfico, así como las imágenes contenidas en este documento son meramente ilustrativas, entre ellas se consideran imágenes 3D que incluyen montajes fotográficos. Las ambientaciones que aparecen en las imágenes son decorativas, no constituyendo una representación exacta de la realidad, pudiendo tener variaciones en sus características, superficies, texturas y colores. Las características de los productos pueden sufrir variaciones durante su desarrollo sin previo aviso, por lo cual, es importante que usted se informe en la Sala de Ventas o en nuestras oficinas, sobre las características, sus especificaciones técnicas, y eventuales modificaciones del producto. Lo anterior se informa en virtud de lo señalado en la Ley 19.472, 19.496 y 21.014

# MODELO ANTUCO 3D+2B

3 Dormitorios / 2 Baños / Sup. Total: 90,00 m<sup>2</sup>

## OPCIONALES

---



MOBILIARIO CASA



MOBILIARIO TERRAZA



CLIMATIZACIÓN



ACCESORIOS



TECNOLOGÍA